



Indice de révision N°2 du 15 novembre 2023

TERRAIN PADEL COURT® PRO

CARACTERISTIQUES GENERALES

Dimensions intérieures : 20 m ($\pm 0,5$) x 10 m ($\pm 0,05$)

Dimensions extérieures : 20,5 m ($\pm 0,5$) x 10,5 m ($\pm 0,05$)

Type de clôture : Treillis soudé 50 x 50 x 4 mm sur cadre à poutre 80 x 40 x 2 mm

Angles de la piste fermés par des enjoliveurs fabriqués à partir de tôle pliée.

Extrémités du treillis soudé cachées par des « couvre-joints » fabriqués à partir de tôle pliée.

Hauteur de la clôture : 4 m dans le fond, 3 m sur les côtés sauf les deux mètres annexés dans le fond.

Vitres parfaitement alignées avec le reste de la clôture sans qu'elles ne fassent saillie par rapport aux autres éléments qui la composent.

Finition : peinture laquée au four, couleur au choix du client.

Ancrage au sol : Vissage dans le béton avec goujons à expansion

STRUCTURE METALLIQUE

La qualité de l'acier utilisé pour toute la piste est de type S-235 JR.

Padelcourt Pro est composé de :

14 pans de 4000 mm (± 3 mm) x 2000 mm (± 5 mm) constitués de :

- 2 montants verticaux de 4000 mm (± 3 mm) réalisés en tube de 80 x 40 x 2 mm
- 3 contreventements horizontaux de 2000 mm (± 5 mm) réalisés en tube de 80 x 40 x 2 mm (2 pour la fermeture du cadre et 1 pour supporter la vitre)
- 6 platines avec trou fraisé pour la fixation des vitres de 60 x 40 x 6 mm
- deux plaques pour l'ancrage au sol de 250 x 100 x 10 mm avec trois trous de 16 mm de diamètre
- deux consoles en forme de triangle droit de 100 x 170 mm de côté et un pan en treillis soudé 50 x 50 x 4 mm de 995 x 1995 mm soudé sur le profil de fermeture du pan supérieur et le profil de support de la vitre. Tout l'ensemble est soudé en usine de façon à constituer un cadre autoportant prêt en lui-même à recevoir un carreau rond en verre de 2995 x 1995 mm

4 pans de 3000 mm (± 3 mm) x 2000 mm (± 5 mm) constitués de :

- 2 montants verticaux de 3000 mm (± 3) réalisés en tube de 80 x 40 x 2mm
- 3 contreventements horizontaux de 2000 mm réalisés en tube de 80 x 40 x 2 mm (2 pour la fermeture du cadre, 1 pour supporter la vitre), 4 platines avec trou fraisé pour la fixation des vitres de 60 x 40 x 6 mm

PADEL COURT SAS

21 Avenue de la Poterie, 33170 Gradignan - Tel : + 33 (0) 556 896
578 - Mobile : + 33 (0) 682 680 255

V1id2_2023-11-15

- deux plaques pour l'ancrage au sol de 250 x 100 x 10mm avec trois trous
 - deux consoles en forme de triangle rectangle de 100 x 170 mm de côté et un pan en treillis soudé 50 x 50 x 4 mm de 995 x 1995 mm soudé sur le profil de fermeture du pan supérieur et le profil de support de la vitre.
- Tout l'ensemble est soudé en usine de façon à constituer un cadre autoportant prêt en lui-même à recevoir un carreau rond en verre de 1995 x 1995 mm

12 pans de 3000 mm (± 3 mm) x 2000 mm (± 3 mm) constitués de :

- 2 montants verticaux de 3000 mm (± 3 mm) réalisés en tube de 80 x 40 x 2 mm
- 4 contreventements horizontaux de 2000 mm (± 5 mm) réalisés en tube de 80 x 40 x 2 mm (2 pour la fermeture du cadre et 2 pour les balustres)
- deux pans en treillis soudé 50 x 50 x 4 mm de dimensions 1995 x 2995 mm fermant tout le cadre
- deux plaques pour l'ancrage au sol par vissage de 250 x 100 x 10 mm avec deux trous et deux consoles en forme de triangle droit de 100 x 170 mm de côté. Tout l'ensemble est soudé en usine de façon à constituer un cadre autoportant prêt à être utilisé dans des réalisations

Dont en variante 2 ou 4 pans de 3000 mm (± 3 mm) x 2000 mm (± 3) :

- Identiques aux précédents, à la différence qu'ils comprennent une porte battante de 80 cm de large. En option et toujours sur demande du client, il est proposé 4 de ces pans, deux de chaque côté de la piste, et ainsi il suffira uniquement de 8 pans comme ceux précédemment décrits pour compléter la clôture.

16 platines trapézoïdales :

A double pli et double trou fraisé pour la fixation des pans d'angle.

24 tôles de 120 mm de long et 2 mm d'épaisseur :

Pliées en « L » de 60 x 40 mm et 3 m de longueur à placer entre les cadres autoportants de même hauteur et éviter que les extrémités du treillis 50 x 50 x 4mm ne restent exposés à l'intérieur de la piste.

4 tôles de 140 mm de long et 2mm d'épaisseur :

Pliées en « L » de 60 x 40 mm et 3 m de longueur à placer entre les cadres autoportants qui supportent les vitres de 1995 x 1995 et les annexés en évitant que des bouts du treillis 50 x 50 x 4 mm ne restent exposés à l'intérieur de la piste.

4 tôles de 300 mm de long et 2 mm d'épaisseur :

Pliées en « U » ouvert de 20 x 115 x 20 mm de dimensions et 3 m de longueur comme enjoliveur pour les angles de la piste.

4 tôles de 100 mm de long et 2 mm d'épaisseur :

liées en « U » ouvert de 20 x 115 x 20 mm de dimensions et 1 m de longueur comme enjoliveur pour les angles de la piste (à placer sur les précédentes).

PADEL COURT SAS

LAQUAGE : PLAPHORISÉ + IMPRESSION ZINC + PEINTURE

PLAPHORISATION :

Il s'agit d'un système de dégraissage et de phosphatation organique obtenu grâce à un processus d'aspersion au pistolet à basse pression, qui nécessite une étape de séchage au four à 160°C.

Caractéristiques :

Etat physique : liquide

Aspect : transparent, d'incolore à légèrement paille

Viscosité : 45 – 60" C.F. 2 à 20°C

IMPRESSION ZINC :

Application grâce à une charge électrostatique en utilisant un équipement automatique composé de 10 robots d'application + deux pistolets de retouche, qui nécessite une étape de pré-polymérisation à 145°C.

Caractéristiques :

Type de résine : Epoxy

Eclat ISO 2813 : 60°

Epaisseur : 60 - 90 microns

Conditions de séchage : 6-12 min à 145°C, température métal

PEINTURE :

Application grâce à une charge électrostatique en utilisant un équipement automatique composé de 10 robots d'application + deux pistolets de retouche, qui nécessite une étape de pré-polymérisation à 200°C.

Caractéristiques :

Type de résine : Polyester sans TCIC (pur)

Eclat ISO 2813 : 85 + 5°

Epaisseur : 60 - 90 microns

Conditions de séchage : 6 - 12 min à 200°C, température métal

TEST DE CORROSION :

Protection complémentaire contre l'air Salin si installation en bord de mer.

Norme

Corrosion accélérée – brouillard salin neutre ISO 9227

Conditions de l'essai :

- Température de l'enceinte : 35 + 2°C

PADELCOURT SAS

21 Avenue de la Poterie, 33170 Gradignan - Tel : + 33 (0) 556 896
578 - Mobile : + 33 (0) 682 680 255

V1id2_2023-11-15

- Pression de l'air : 1,1 bar
- Concentration de la solution saline : 5%
- Solution récupérée dans les collecteurs : 1,8 ml/h à 5%, ph 6,9

Résultats : 90 h en enceinte : Aucun changement notable

180 h en enceinte : Aucun changement notable

500 h en enceinte : L'oxydation formée est inférieure à 0,5mm, l'essai est donc toujours opérationnel d'après la norme ISO 9227

780 h en enceinte : L'oxydation formée est inférieure à 0,5mm, l'essai est donc toujours opérationnel d'après la norme ISO 9227

1000 h en enceinte : Les pièces ne présentent aucun changement par rapport à l'évaluation antérieure, l'essai est donc déclaré achevé ayant atteint les 1000 h en enceinte sans oxydation.

VISSERIE (inox si en extérieur)

Vis M12x100 galvanisées pour l'union entre cadres : 100 unités

Vis M12 x 70 galvanisées pour la fixation des cadres dans les angles de la piste : 32 unités

Ecrous M12 galvanisés pour l'union entre les cadres : 132 unités

Rondelle Ø 14 et 2 mm d'épaisseur : 264 unités

Goujons à expansion Ø 12 et 100 mm de large : 220 unités

Vis en acier inoxydable pour la fixation des vitres : 100 unités

Rondelle de PVC pour encastrier la vitre dans le trou fraisé : 100 unités

Rondelle en acier inoxydable pour serrer les vis de la vitre : 100 unités

Ecrou en acier inoxydable avec autofreinage de sécurité pour la fixation de la vitre : 100 unités

Levier de verrouillage et enjoliveur pour la porte battante : 2 unités si présence de portes

CAOUTCHOUC DE PROTECTION DU VERRE

On installe comme élément de séparation entre la structure métallique et le verre, 180ml de CAOUTCHOUC CELLULAIRE CLOROPREON + EPDM de 40 mm de large et 5 mm d'épaisseur dont les propriétés sont décrites ci-dessous :

- Densité : $150 \pm 20 \text{ kg/m}^3$
- Résistance à la traction et à la rupture : $> 450 \text{ Kpa}$
- Allongement à la rupture : $> 90\%$
- Résistance à la compression à 25% : $35 - 63 \text{ Kpa}$
- Déformation subsistante à compression constante (22h, 50%, 23°C) : $< 25\%$
- Absorption de l'eau : $< 5\%$

Fourchette de températures :

Température limite de non fragilité : $- 20^\circ\text{C}$

Stabilité dimensionnelle : $+ 100^\circ\text{C}$

Réaction au feu (UNE 23727-90) : catégorie M2

Vitesse de combustion (FMVSS 302) : Conforme ($< 100 \text{ mm/min}$)

Vieillessement (7 jours à 70°C) : rétrécissement linéaire maximum de 6%

Résistance :

Spécifications : ASTM B 1056(91) : 2a2B SAE J 18 M : RE 42

PADEL COURT SAS

VITRAGE

Vitrage en verre trempé de 10 mm d'épaisseur, à bords polis et 6 trous polis et fraisés pour la fixation à la structure métallique de la piste. Donc un total de 108 mètres carrés parfaitement alignés à la planimétrie optimum.

Le verre soumis à un traitement thermique acquiert, par rapport au verre recuit, une augmentation significative de sa résistance aux impacts et aux changements de température sans qu'aucun changement extrême notable ne modifie son aspect. Lorsque ce dernier se brise, il donne de petits morceaux non coupants sans aucun danger.

Le verre utilisé est joint avec le certificat CEE.

MATS D'ECLAIRAGE

4 mats de 80x80x3 de 6000 mm (± 3 mm) présentant la même finition que le reste de la piste.
4 lucarnes adaptées pour platines 100,10 placées sur des équerres, avec un trou fraisé et un écrou intérieur soudé pour la fixation au support et angulaire. 40 x 40,4 de 800 mm avec des trous fraisés pour y placer des projecteurs.

24 platines avec des trous fraisés pour la fixation des postes à la structure.

12 vis M10 x 120 galvanisées.

2 écrous M10 galvanisés.

8 projecteurs LED, soit 2 par mat. Puissance par projecteur : 200 W

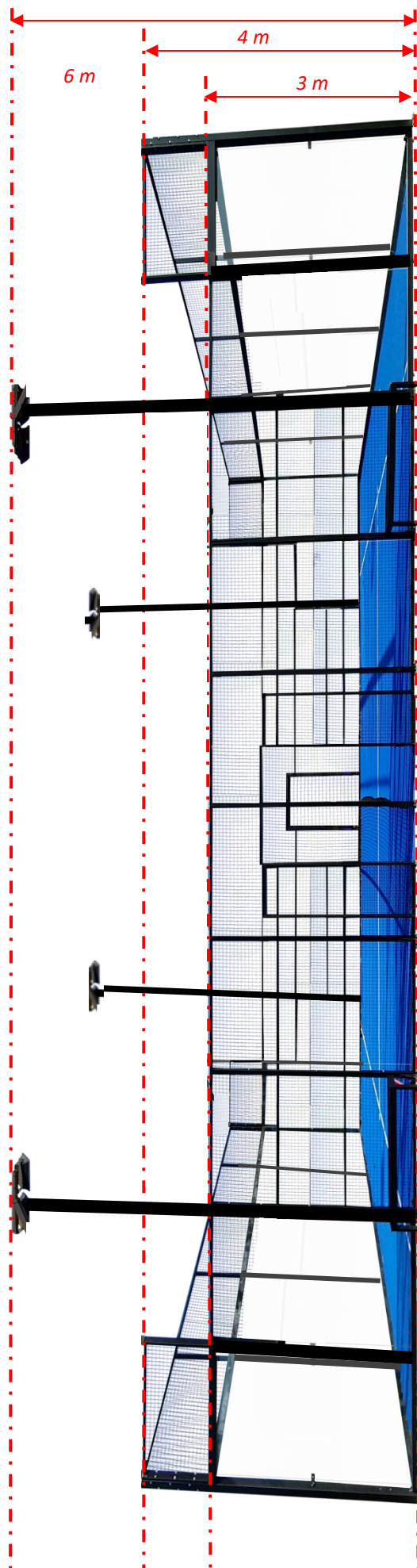


PADEL COURT
TENNIS

PADEL COURT SAS

21 Avenue de la Poterie, 33170 Gradignan - Tel : + 33 (0) 556 896
578 - Mobile : + 33 (0) 682 680 255

Vlid2_2023-11-15

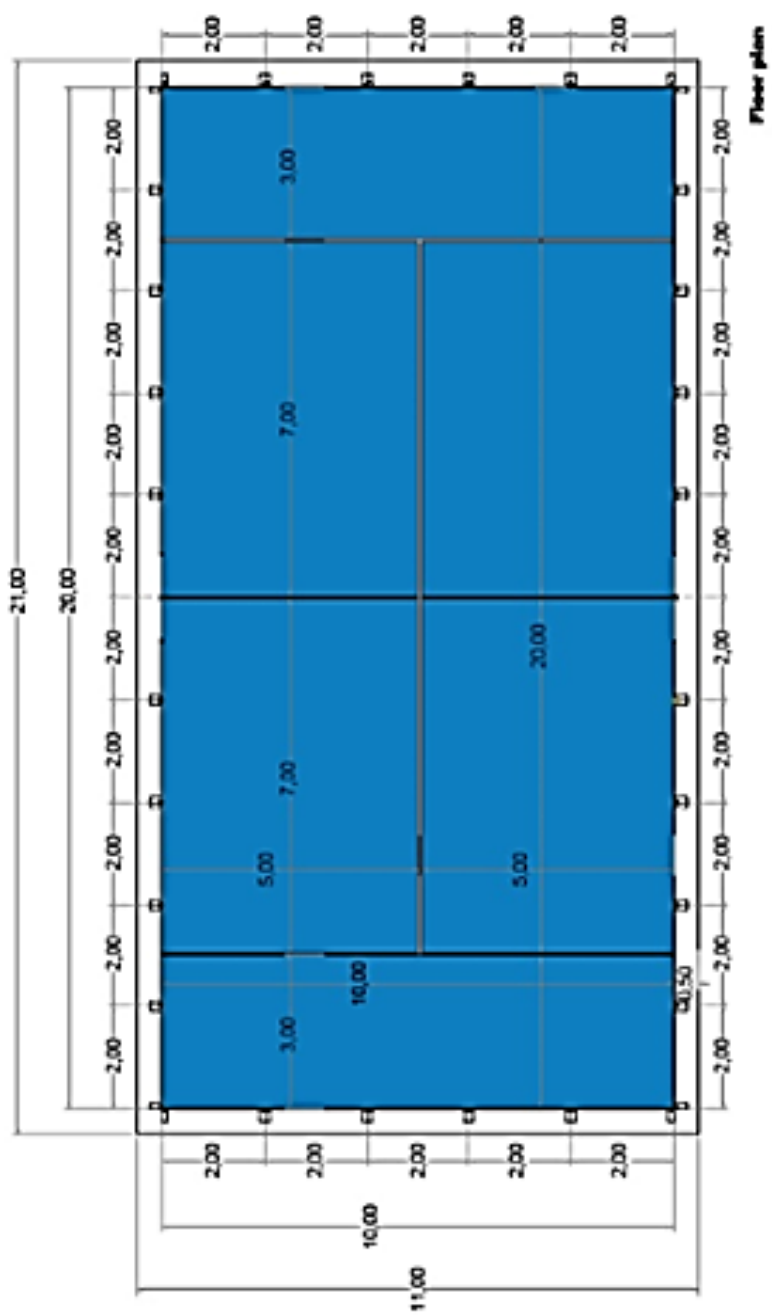
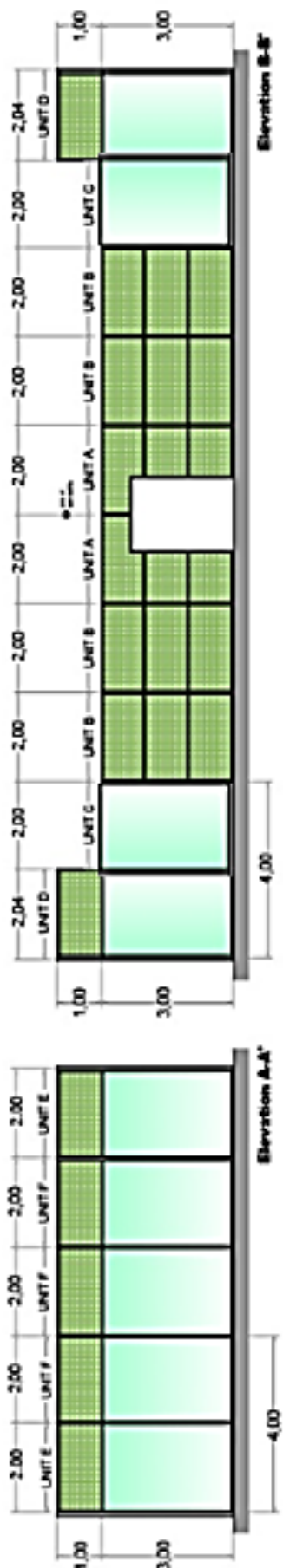


PADELCOURT SAS

21 Avenue de la Poterie, 33170 Gradignan - Tel : + 33 (0) 556 896
578 - Mobile : + 33 (0) 682 680 255

V1id2_2023-11-15

Plan du padel Padelcourt PRO nouvelle norme (retours vitrés de 3 m x 2 m)



PADEL COURT SAS